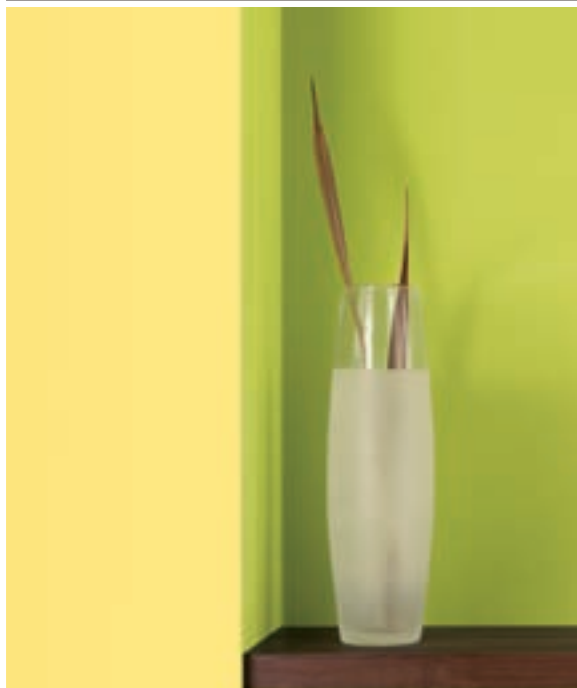




Living Style



COMPOSITION Die Farben der Designer



MAGAZIN 01

Alpina



SET N°1



SET N°2



SET N°3



KOMPOSITION WAND-DESIGN

Farben begleiten uns ein Leben lang. Sie sind Bestandteil unserer Welt – und damit auch unseres Zuhauses. Das Spektrum ist so groß, daß insbesondere die Auswahl von Wandfarben nicht ganz einfach ist. Viele Faktoren spielen eine Rolle. Zum Beispiel persönlicher Stil, die individuelle Einrichtung, aktuelle Trends, moderne Farbkombinationen. Damit Ihr Wand-Design perfekt gelingt, bietet Ihnen LivingStyle professionelle Unterstützung.

LivingStyle COMPOSITION präsentiert Ihnen „**Die Farben der Designer**“. Das sind **drei Farb-SET`s**, inspiriert von neuesten Trends – im **FarbDesignStudio** entwickelt. Jedes SET besteht aus vier ausdrucksstarken **Akzentfarben** und zwei attraktiven **Flächentönen**. Die Farbtöne eines Sets sind perfekt aufeinander abgestimmt. Ganz nach Wunsch gestalten Sie uni oder komponieren ein spannendes Zusammenspiel der Farben!





COMPOSITION

Komposition Wand-Design

Editorial

02

FarbDesignStudio live

Round-Table-Talk

04-05

Spannende Gegensätze

COMPOSITION SET N°1

06-09

Starke Kontraste

COMPOSITION SET N°2

10-13

Natürliche Moderne

COMPOSITION SET N°3

14-17

Passendes Ambiente

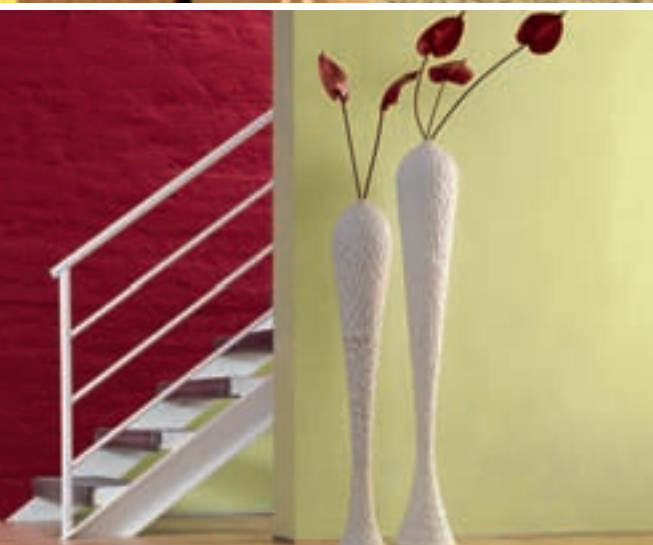
Interior-Design

18

Zur Auswahl

Farbtonkarten

19



**Andrea Girgzdies**

Dipl.-Ing. Innenarchitektur/Farbdesign

ROUND-TABLE-TALK ÜBER FARB-DESIGN UND STYLING

**Axel Voelcker**

Dipl. Multimedia-Designer

Willkommen im FarbDesignStudio!

Wir unterhalten uns mit Farb-Designern und einem Stylisten über Ideen und Trends in der Wand- und Interior-Gestaltung.

Wie entsteht eine neue Farbkollektion – woher kommen die Ideen für moderne Farbkombinationen?

Girgzdies: Wir holen uns regelmäßig Anregungen aus verschiedenen Bereichen. Die wichtigsten Quellen sind sicher Trend-Messen für Mode, Möbel und Heimtextilien. Aber auch beim Einkaufen oder Ausgehen, in Bars und Shops, gibt es viele Impulse, die wir für unsere Arbeit nutzen können. Wir nehmen neue Farb-Tendenzen auf und experimentieren dabei auch mit dem zunächst Ungewöhnlichen. So war etwa Rosé vor einiger Zeit völlig tabu – heute liegt es in Kombination mit frischem Grün ganz im Trend.

Ist denn generell alles erlaubt, was „in“ ist, oder gibt es bestimmte Einschränkungen?

Girgzdies: Auf jeden Fall müssen die Gesetze der Farbenlehre eingehalten werden – nur so können eine stimmige Farbreihe oder Farbkombinationen entstehen. Die Basis bildet der Farbkreis, in dem die sogenannten Komplementärfarben gegenüberliegen. Sie bilden die stärksten Kontraste und werden in ihrer Reinform niemals nebeneinandergesetzt. Ebenso wichtig ist die Ordnung in einer Farbreihe: Ein Farbton übernimmt die dominierende Rolle, die anderen Farben wirken unterstützend oder verstärkend.

Kann man mit Farben bestimmte Stimmungen ausdrücken?

Voelcker: Ja, durchaus. Beispielsweise vermitteln gebrochene, pudrige und dunkle, tiefe Farben

**Karl Grote** Stylist**Petra Ruhnau** Dipl. Farb-Designerin



einen sehr eleganten Eindruck. Eine helle Tonigkeit, etwa stark gesättigtes, frisches Grün oder Orange drückt hingegen Aktivität und Dynamik aus. Modernes Design ist zur Zeit geprägt von kühlen Farbtönen oder „unfarbigen“ wie Mocca. Ihre Kombination wirkt extrem modern wie die Töne *Drop* und *Expo* in Set N°3. Last but not least stehen warmtonige, nicht zu kräftige Farben in der Regel für Harmonie.

Woher kommen Farb-Trends, wo liegt ihr Ursprung?

Ruhnau: Trends stammen meist aus der Designer-Mode der Avantgardisten und fließen bis zu den einfacheren Labeln. Dann greifen sie auf das Interior-Design über, danach auf das Produkt-Design.

Schließlich beeinflussen sie die Wandgestaltung – erst in Szene-Lokalen, anschließend in der gehobenen Innenarchitektur und später im Wohnbereich anspruchsvoller Haushalte.

Kann man bereits eine Tendenz für zukünftige Farb-Trends erkennen?

Ruhnau: Ja, eins scheint sicher zu sein: Die Klarheit der Farbtöne wird abnehmen – sie werden zurückhaltender. Im hellen Spektrum werden sie gebrochen und durch Grauteile leicht verhüllt. Auch das dunkle Spektrum wird diesem Einfluß folgen. Die Farben werden also weniger bunt und daher eleganter und gefälliger.

Welche Trends zeichnen sich im Interior-Design ab?

Grote: Es zeichnen sich mehrere unterschiedliche Strömungen ab. Momentan besteht ein starker Hang zum Authentischen. Besonders „Fundstücke aus der Natur“ werden im trendorientierten Innenraum als Deko-Elemente eingesetzt. Zudem spielen metallische Effekte weiterhin eine Rolle. Insgesamt wird das Design wieder geradliniger. Überraschend ist der lockere Umgang mit Möbelklassikern – sie werden frech mit modernen Gegenständen kombiniert. Ein weiterer Trend: Die Formsprache des hochwertigen skandinavischen Möbel-Designs rückt in den Vordergrund. Bei den Farben wird Grün immer wichtiger. „Unbunte“ Klassiker wie Weiß- und Brauntöne bleiben – sie werden aber klarer.



Ideen entstehen aus einer Vielzahl von Anregungen.



SET N°1

Farbton
JOY

Farbton
MOVE

SPANNENDE GEGENSÄTZE

SET N°1 liegt besonders stark im Trend. Klassische Farbtöne wie das Rosé und Aubergine von DANCE und PULSE werden durch das frische Grün von MOVE modern interpretiert. So gestalten Sie ein Zusammenspiel von zarten und kräftigen Farben. MOVE bildet einen kraftvollen, dynamischen Gegensatz zu dem sanfteren Auftritt der anderen Farben, durch die SET N°1 seinen leicht femininen Anklang erhält.



Farbton
PULSE



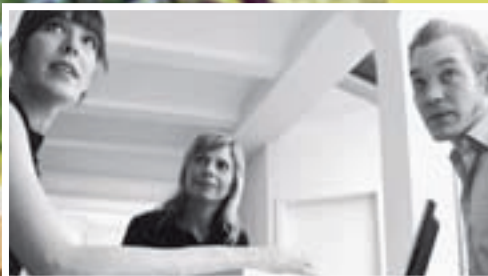
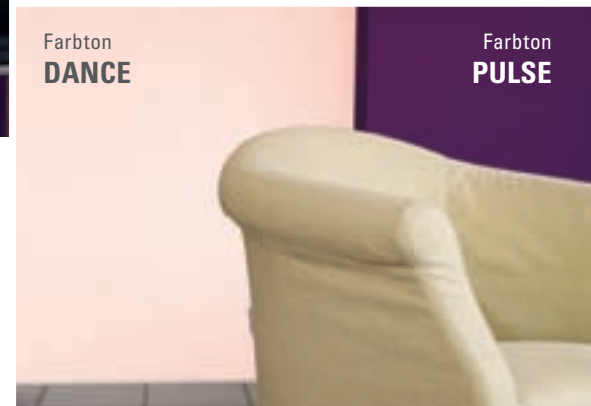
Farbton
COVER



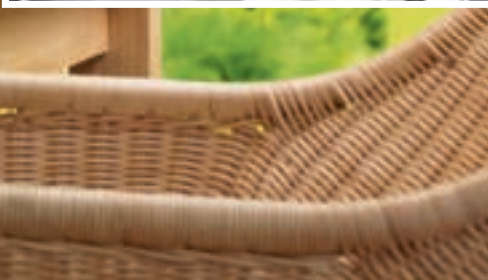
Farbton
PULSE

Farbton
DANCE

Farbton
PULSE



In die Entwicklung einer neuen Farbreihe fließen vielfältige Faktoren ein, die in einem Prozessablauf strukturiert werden müssen. Entscheidend für professionelle Arbeit: ein perfektes Teamwork.





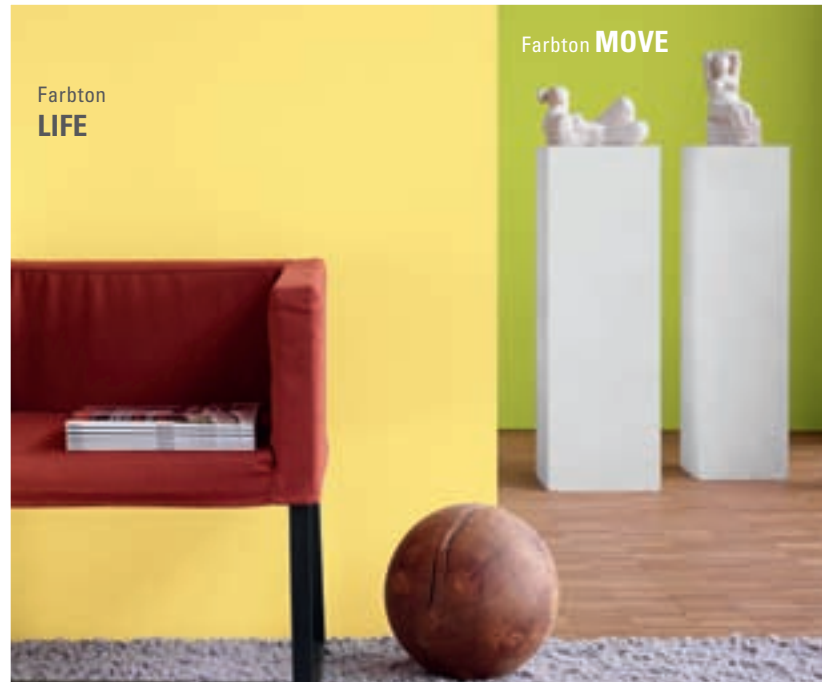
Gezielte Recherche gehört zur Basis-Arbeit.



Impulse kommen auch aus internationalen Mode-Journalen.

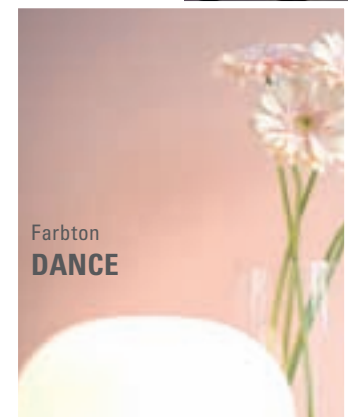


SET N°1



INSPIRATION AUS DEM MÖBEL-DESIGN

SET N°1 ist vom aktuellen Möbel-Design inspiriert – dort sind bereits ähnliche Farbgebungen zu finden. Überraschende Spannungsfelder zwischen Grün und Gelb, Rosé und Aubergine machen das SET N°1 frisch, energievoll und spannend. Der expressive Charakter wird durch den sanften, feinen und eleganten Charme der Rosé- und Aubergine-Töne von DANCE und PULSE gebrochen. Dazu paßt eine Einrichtung, die – wie Set N°1 – klassische und moderne Elemente gekonnt miteinander kombiniert.



Farbton
PULSE

Farbton
DANCE





Bewußt berücksichtigt:
Farben beeinflussen die
Raumarchitektur.

SET N°2



STARKE KONTRASTE

Im SET N°2 dominieren sehr ausdrucksstarke Farben – so komponieren Sie ein durch und durch lebendiges Wand-Design. Besonders ausgeprägte Kontraste sorgen für eine temperamentvolle Anmutung. Vor allem die Kombination der Farbtöne STEP und FUN bringt viel Aktivität und Bewegung an die Wand. Dabei wird das peppig-orange FUN vom edlen Anklang des Lavendeltons STEP aufgefangen, damit es nicht zu sehr in den Vordergrund tritt.

Farbton
CHANGE

Farbton
PASSION





Farbton
CHANGE

Farbton
STEP

Farbton
FUN

SET N°2



Testphase: Wie werden Farben vom Licht beeinflusst?



Farbton
PASSION



Designertip:
Kombination
mit einem
Kreativprodukt.

LivingStyle

ACCENT

Farbton
PARK

MODERNES INTERIOR UNTERSTREICHEN

Seinen stimmungsvollen Charakter erhält SET N°2 auch durch den tiefroten Farbton **PASSION** und sein Zusammenspiel mit dem hellgrünen **CHANGE**, das dadurch einen neuen, trendgerechten Ausdruck erhält. Damit unterstreichen Sie ein modernes Interior mit geradlinigem Design, bei dem kühle Elemente bewusst mit warmen Holz-tönen kombiniert werden.

Farbton
STEP



Farbton
BREAK



Farbton
PASSION

Farbton
FLOWER



SET N°3

NATÜRLICHE MODERNE

Neugestalten heißt mit Unge-
wohntem experimentieren!

SET N°3 interpretiert Natürlichkeit auf völlig neue Art und Weise. Das wäßrige, frische und aquarellartige Grün-Blau von DROP trifft auf den modernen, erdigen Farbton EXPO, der die kühle Anmutung mildert. Mit dem warmtonigen Rot von ENERGY verstärken Sie diesen Effekt nochmals und vermitteln eine besonders edle Anmutung. Insgesamt eine spannende Komposition mit extravaganen Aspekten.

Farbton
SPIRIT

Farbton
SWEET



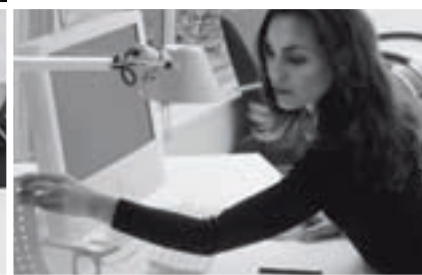
Farbton **DROP**

Farbton
EXPO



Farbton
SWEET

Farbton
ENERGY



Für Designer sind alle Aspekte im Wohnraum von Bedeutung: Neue Farb-Trends berücksichtigen auch aktuelles Interior-Design.



Wichtig: Nuancengenaue Abstimmungen in einem Farb-SET.



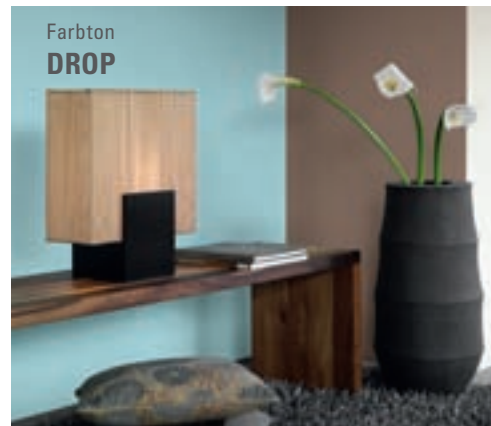
SET N°3



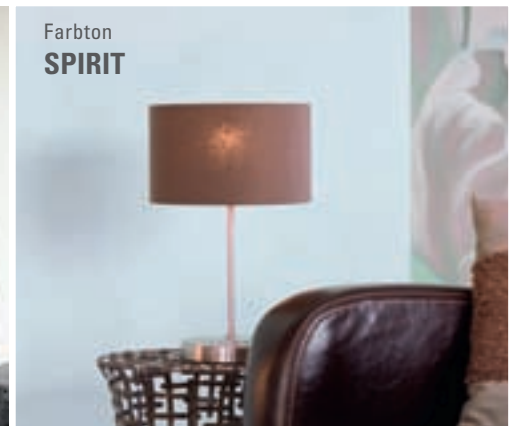
Farbton
ENERGY

ELEGANTER AUFTRITT MIT STRENGEM STYLING

Klares und elegantes Farbdesign prägt das SET N°3. Die Paarung der warmen Rot-Orange-Töne von ENERGY und LOOK nimmt der charaktervollen Verbindung von DROP und EXPO ihre distanzierte Kühle. Perfekt abgestimmt auf eine moderne Einrichtung mit strengem Styling, in der ein interessantes Zusammenspiel von Accessoires und Materialien besteht – etwa kühles Metall mit natürlichen Hölzern oder Korbgeflecht.



Farbton
DROP



Farbton
SPIRIT



Farbton
LOOK



Passendes Ambiente

INTERIOR-DESIGN KOMPONIEREN!

Luxus auf Schritt und Tritt: Teppichboden von **Vorwerk** unterstreicht ein edles Ambiente.

Die neue Lust am Luxus.

Dezente Opulenz, harmonische Farben und edle Materialien prägen den aktuellen Teppichbodentrend. **Vorwerk** setzt ihn konsequent um: romantisch, puristisch, klassisch oder im Bauhausstil. Zeitgemäß interpretiert auf voluminösen Velours- oder Schlingenkonstruktionen, inspirieren die Teppiche mit feinsinniger Eleganz in höchster Fertigungskunst. *Weitere Informationen unter: www.vorwerk-teppich.de*

Schutz und Stimmung.

Rollos, Raffrollos, Jalousien und Flächenvorhänge: In vier neuen Farbwelten – Seaside, Berry, Retro und Apple – verbindet **Gardinia** effektiven Sonnenschutz mit attraktiver Dekoration. Alle Produkte können perfekt miteinander kombiniert werden. Sie sind inspiriert von den Ideen skandinavischer Designer und den Wohntrends internationaler Möbelmessen.

Weitere Informationen unter: www.gardinia.de

Wertige Dekoration.

Ob in puristischer oder eher organischer Formensprache: Mit der Kollektion von **Haymann** zieht der Trend zur Wertigkeit auch in die Dekoration ein. Besonders reizvoll sind die aufwendig produzierten Vasen. Sie passen praktisch zu jeder Einrichtung, lassen sich prominent in Szene setzen und kommen dem Wunsch nach Beständigkeit und edler Anmutung entgegen.

Weitere Informationen unter: www.haymann.de



Foto: Haymann

Foto: Haymann

Accessoires in Schwarz und Weiß – wie die eleganten Vasen von Haymann – passen perfekt zu einer farbigen Wandgestaltung.

Oben: Mit der Farbwelt „Apple“ bringt Gardinia den Frühling ins Haus. *Unten:* „Retro“ ist schon jetzt ein Klassiker, der immer *in* ist.



SET N°1

AKZENTFARBEN matt + seidenglänzend 2,5 l				FLÄCHENTÖNE matt 10 l	
LIFE	MOVE	DANCE	PULSE	JOY	COVER

SET N°2

AKZENTFARBEN matt + seidenglänzend 2,5 l				FLÄCHENTÖNE matt 10 l	
CHANGE	PASSION	STEP	FUN	FLOWER	BREAK

SET N°3

AKZENTFARBEN matt + seidenglänzend 2,5 l				FLÄCHENTÖNE matt 10 l	
EXPO	DROP	LOOK	ENERGY	SWEET	SPIRIT

Abweichungen vom Original-Farbtönen sind drucktechnisch bedingt. Originalmuster finden Sie in Ihrem Baumarkt.



COMPOSITION

LivingStyle

		SET N°1	SET N°2	SET N°3
Akzentfarben 12 Farbtöne matt + seidenglänzend 2,5 l				
Flächentöne 6 Farbtöne matt 10 l				

Sie möchten diese Broschüre an Freunde weitergeben? Dann rufen Sie uns an – wir schicken Ihnen gern ein weiteres Exemplar!

Hotline: 01805 - 123 888 € 0,14/min aus dem Festnetz der Deutschen Telekom AG

Ihr Bau- oder Fachmarkt:

ALPINA FARBEN GMBH
 D-64369 Ober-Ramstadt
www.alpina-farben.de





